

Nouveautés du Portail cartographique du CONSOREM

Réunion CGS
Québec, 23 novembre 2018

Mélanie Lambert ing. jr, M.Sc.A.



Objectifs du portail cartographique

Centraliser



Diffuser



Télécharger

- Membre seulement -



Nouveautés sur le portail cartographique

2011-07

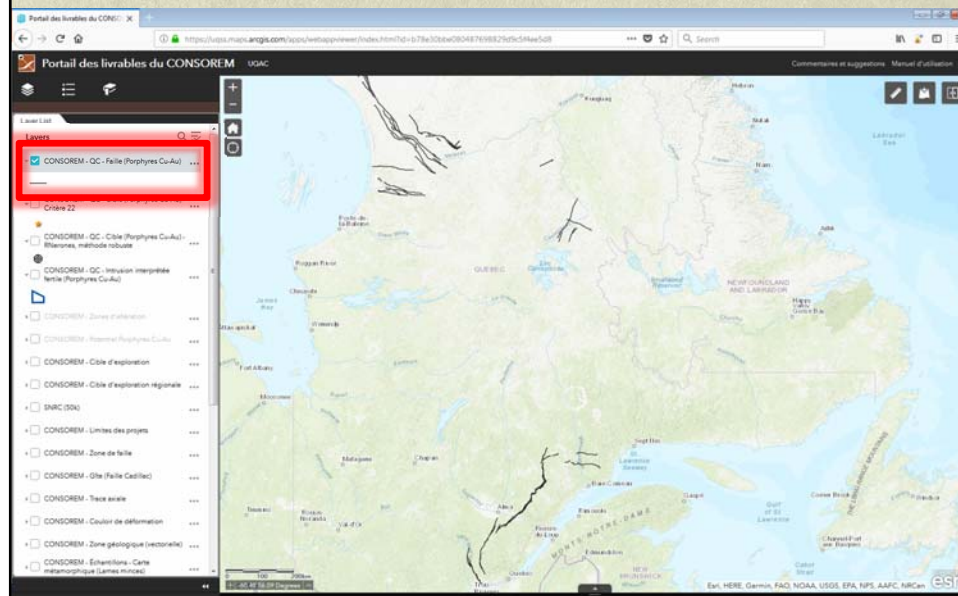
A la recherche de **porphyres Cu-Au** subalcalins dans les terrains de plus haut grade métamorphique archéens et paléoprotérozoïques

- Failles
- Cibles (*Critère 22*)
- Cibles (*ResNeurones*)
- Intrusions interprétées fertiles

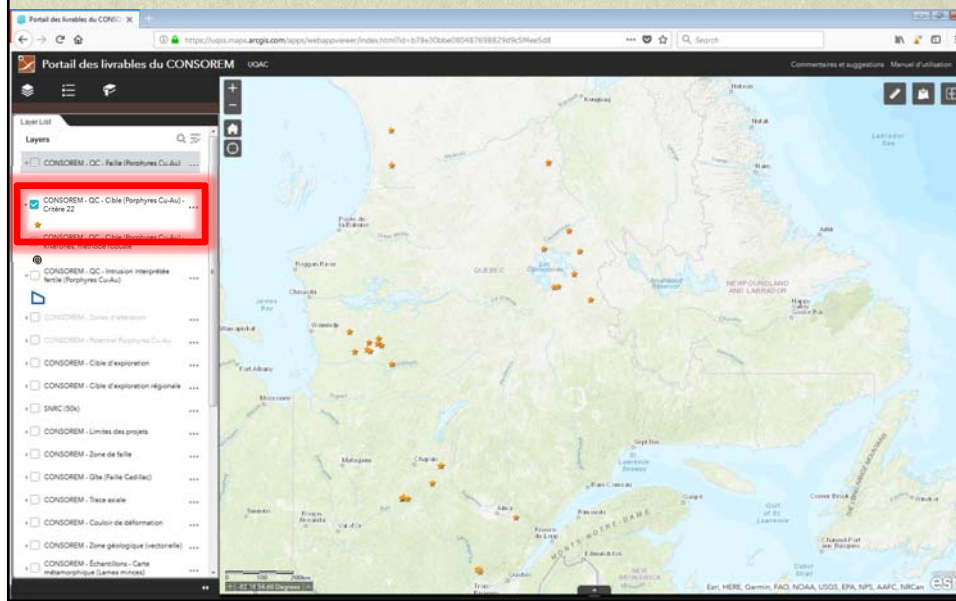
8

consorem.ca

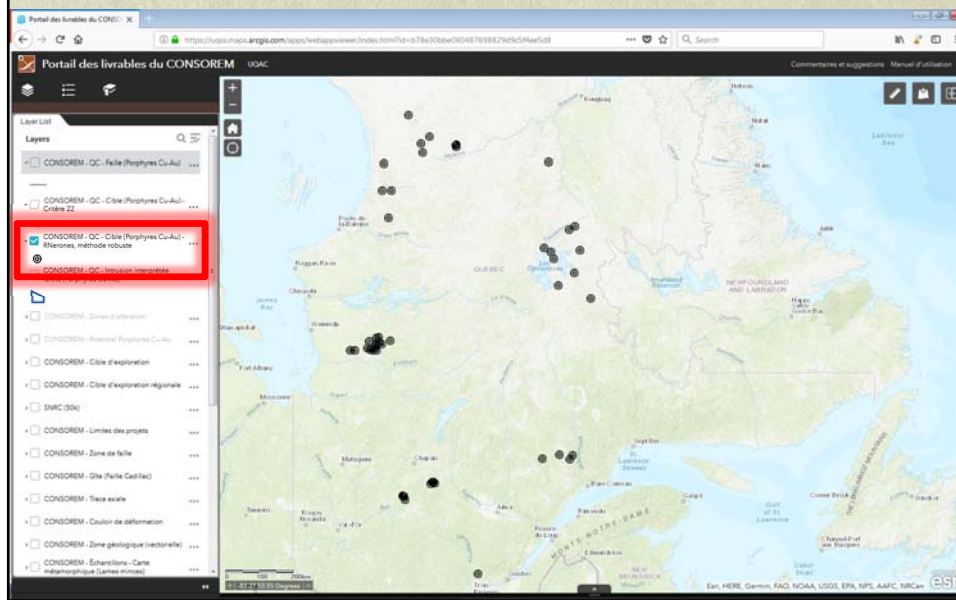
Les failles (Porphyres Cu-Au)



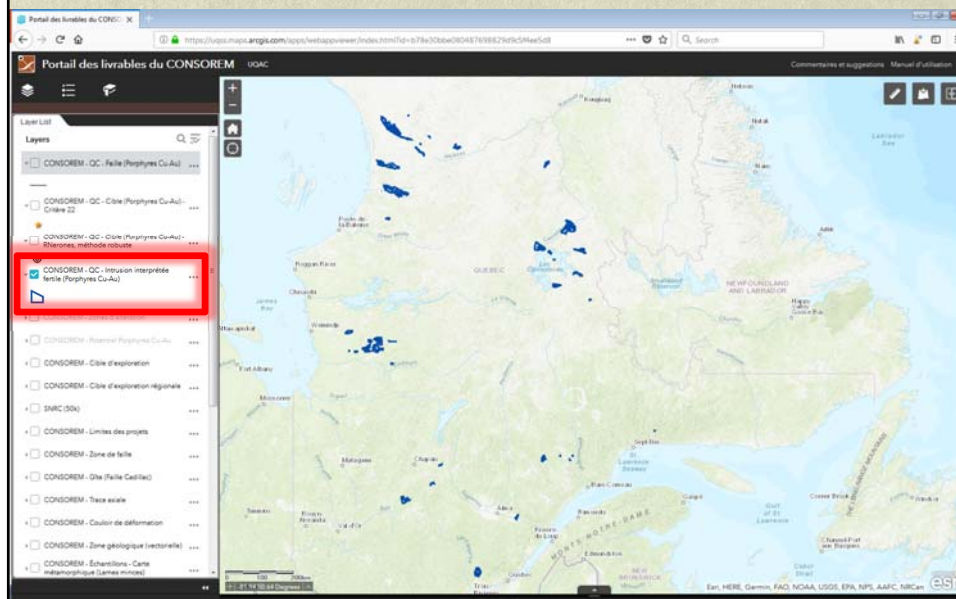
Les cibles (Porphyres Cu-Au) - Critères 22



Les cibles (Porphyres Cu-Au) - ResNeurones



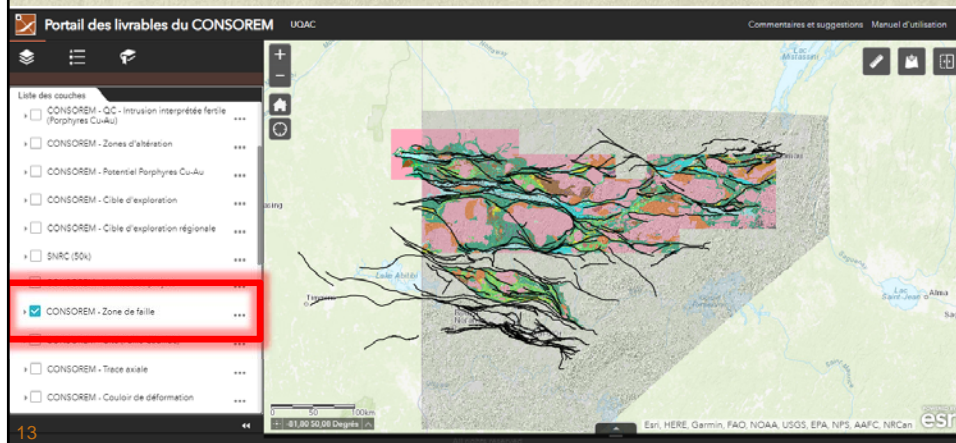
Intrusions interprétées fertiles (Porphyres Cu-Au)



Nouveautés sur le portail cartographique

2017

Failles (Abitibi) – Réal Daigneault

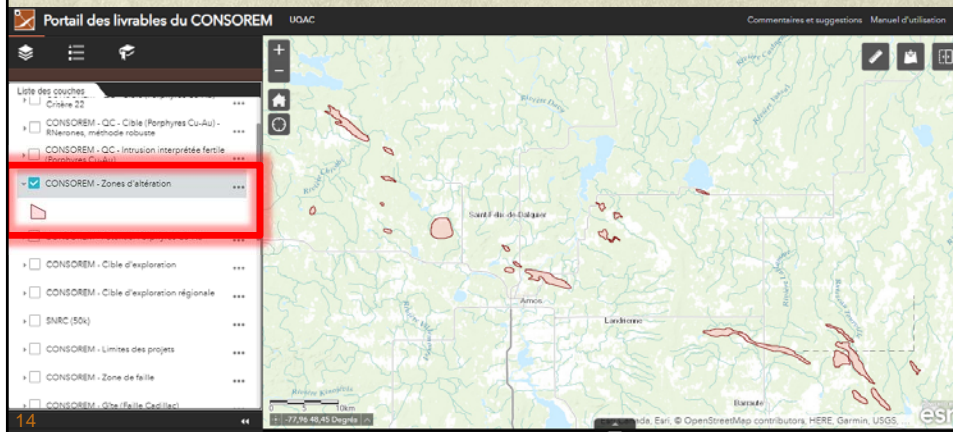


Nouveautés sur le portail cartographique

2015-01

Le segment volcanique Taschereau-Amos-Senneterre (Abitibi) et son potentiel métallogénique pour l'or et les métaux de base

Zones d'altération

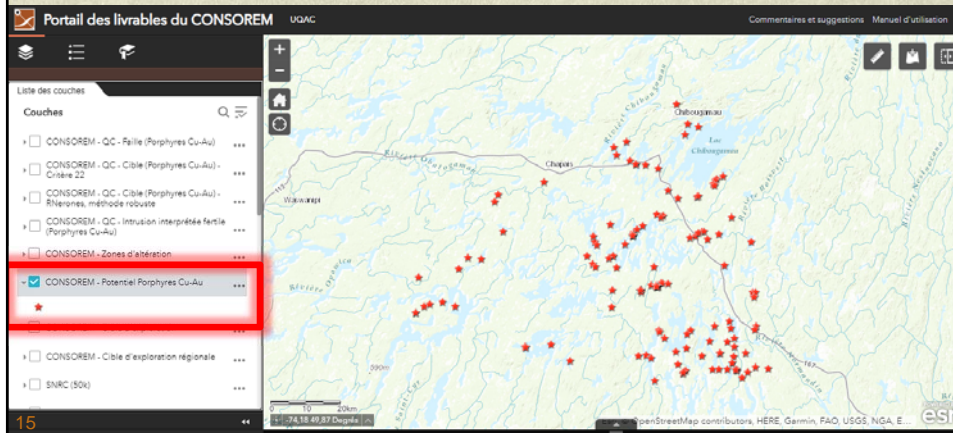


Nouveautés sur le portail cartographique

2012-02

Réévaluation de la géologie et des modèles d'exploration pour l'or au sud de Chibougamau

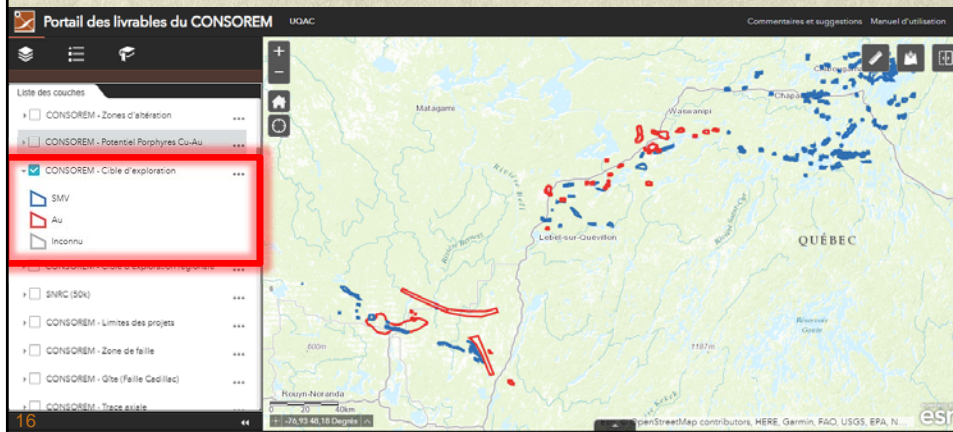
Potentiel Porphyres Cu-Au (Chibougamau)



Nouveautés sur le portail cartographique

2010-03 2012-02 2013-02 2015-01

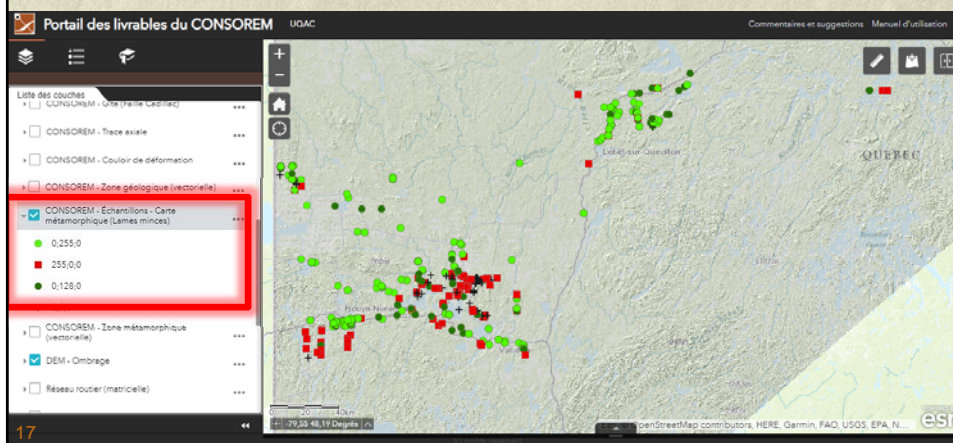
Cibles d'exploration (Abitibi)



Nouveautés sur le portail cartographique

2013-03

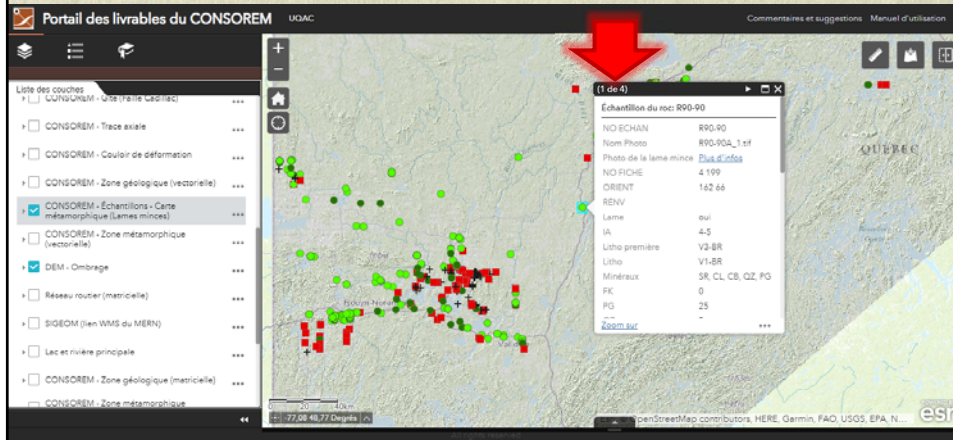
Relations entre les minéralisations aurifères et les isogrades métamorphiques en Abitibi



Nouveautés sur le portail cartographique

2013-03

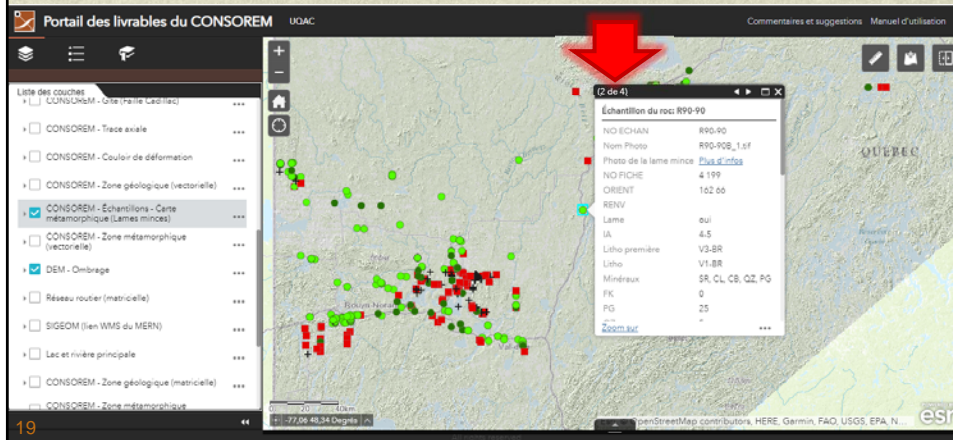
Relations entre les minéralisations aurifères et les isogrades métamorphiques en Abitibi



Nouveautés sur le portail cartographique

2013-03

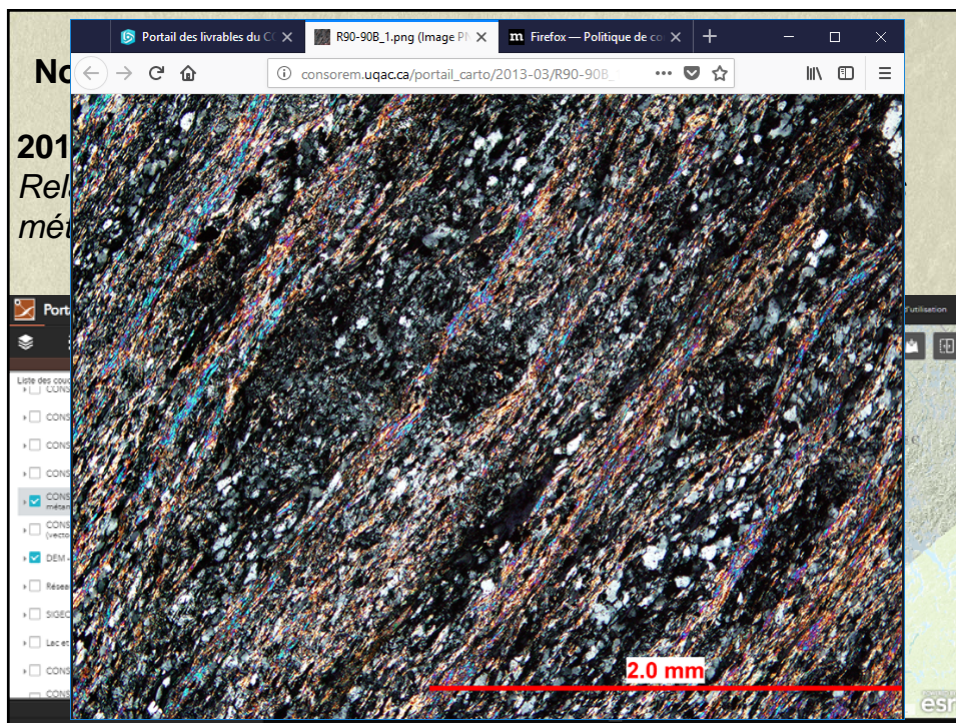
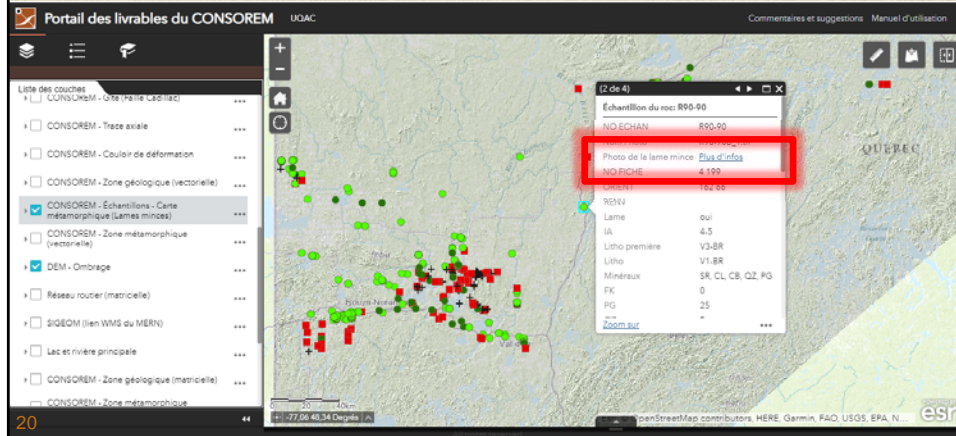
Relations entre les minéralisations aurifères et les isogrades métamorphiques en Abitibi



Nouveautés sur le portail cartographique

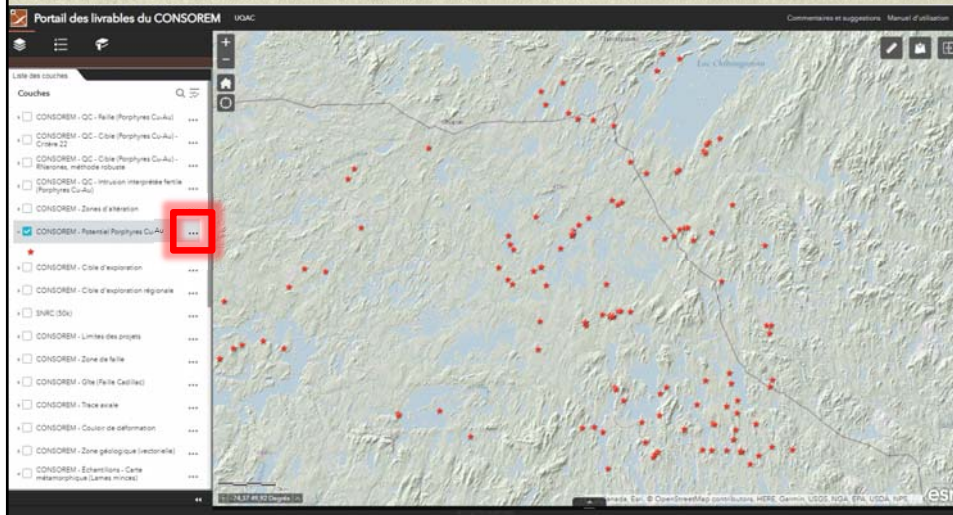
2013-03

Relations entre les minéralisations aurifères et les isogrades métamorphiques en Abitibi



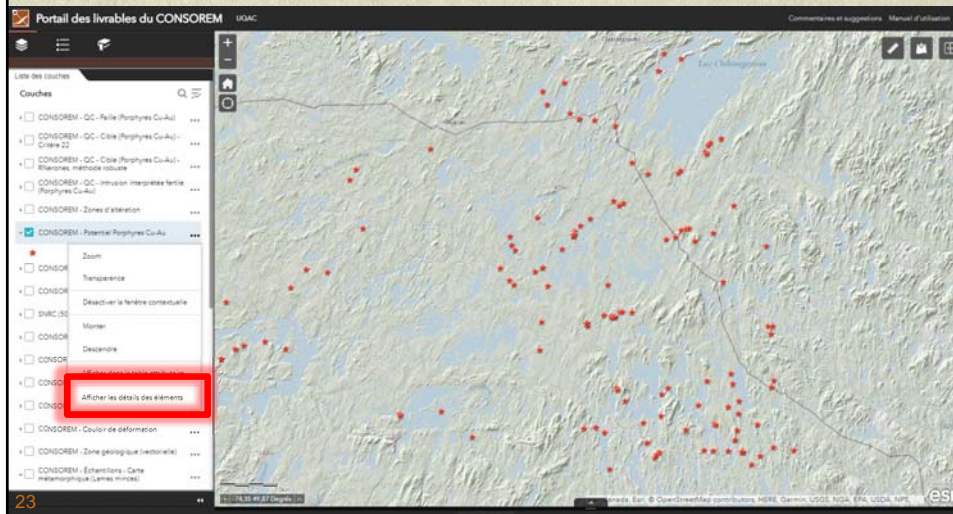
Nouveautés sur le portail cartographique

Description des couches d'information **membres seulement**



Nouveautés sur le portail cartographique

Description des couches d'information **membres seulement**



Nouveautés sur le portail cartographique

Description des couches d'information membres seulement

Potentiel porphyres Cu-Au

Potentiel de fertilité pour les minéralisations porphyriques à Cu-Au.

Feature Layer par UQAC.consorem.milambart

Création : 21 sept. 2018 Mise à jour : 14 nov. 2018 Nombre de vues : 206

Description

Potentiel de fertilité pour les minéralisations porphyriques à Cu-Au déterminé à partir de certains éléments et ratios d'éléments sur les échantillons lithogéochimiques d'intrusions felsiques à intermédiaires d'après l'approche de Faure (2011) et le calcul fait dans LITHOMODELEUR.

Plus de détails se retrouvent dans le rapport du CCINSONEM:
http://consorem.uqac.ca/production_scientifique/2012_02/2012-02_La%20Dauversiere_.pdf

Détails

Source : Feature Service
 Créé à partir de : Potentiel porphyres Cu-Au, Shapefile
 Dernière mise à jour des données : 21 sept. 2018 12:16:05
 Taille : 456 KB
 ★ ★ ★ ★

24couches

Nouveautés sur le portail cartographique

Description des couches d'information membres seulement

Potentiel porphyres Cu-Au

Potentiel de fertilité pour les minéralisations porphyriques à Cu-Au.

Feature Layer par UQAC.consorem.milambart

Création : 21 sept. 2018 Mise à jour : 14 nov. 2018 Nombre de vues : 206

Description

Potentiel de fertilité pour les échantillons lithogéochimiques d'intrusions felsiques à intermédiaires d'après l'approche de Faure (2011) et le calcul fait dans LITHOMODELEUR.

Plus de détails se retrouvent dans le rapport du CCINSONEM:
http://consorem.uqac.ca/production_scientifique/2012_02/2012-02_La%20Dauversiere_.pdf

Détails

Source : Feature Service
 Créé à partir de : Potentiel porphyres Cu-Au, Shapefile
 Dernière mise à jour des données : 21 sept. 2018 12:16:05
 Taille : 456 KB
 ★ ★ ★ ★

REEVALUATION DE LA GEOLOGIE ET DES MODELES D'EXPLORATION POUR L'OR DANS LE SEGMENT CAOPATINA-DESMARAVISVILLE, SUD DE CHIBOUGAMAU

Projet 2012-02

Par : Stéphane Faure
 2012

25couches

Nouveautés sur le portail cartographique

Télécharger des couches d'information **membres seulement**

Portail des livrables du CONSOREM

Potentiel porphyres Cu-Au

Accueil Bibliothèque Carte Scène Groupes **Contenu** Organisation

Potentiel porphyres Cu-Au

Aperçu Données Visualisation

Potentiel de fertilité pour les minéralisations porphyriques à Cu-Au.

Feature Layer par UQAC.consorem.milambart

Création : 21 sept. 2018 Mise à jour : 14 nov. 2018 Nombre de vues : 206

Ouvrir dans la visionneuse de carte

Ouvrir dans la visionneuse de scène

Ouvrir dans ArcGIS Desktop

Métadonnées

Description

Potentiel de fertilité pour les minéralisations porphyriques à Cu-Au déterminé à partir de certains éléments et ratios d'éléments sur les échantillons lithogéochimiques d'intrusions felsiques à intermédiaires d'après l'approche de Faure (2011) et le calcul fait dans LITHOMODELEUR.

Plus de détails se retrouvent dans le rapport du CONSOREM: http://consorem.uqac.ca/production_scientifique/2012_02/2012_02_1a%20Duversiere_.pdf

Détails

Source : Feature Service

Créé à partir de : Potentiel porphyres Cu-Au, Shapefile

Dernière mise à jour des données : 21 sept. 2018 12:16:05

Taille : 456 KB

26couches

Nouveautés sur le portail cartographique

Télécharger des couches d'information **membres seulement**

Portail des livrables du CONSOREM

Contenu

Accueil Bibliothèque Carte Scène Groupes **Contenu** Organisation

Contenu

Mes favoris **Mes groupes** Mon organisation Atlas dynamique

Rechercher dans mes favoris

Tri par : Date de modification

Aucun élément pour le moment

Lorsque vous trouvez un élément que vous souhaitez utiliser, cliquez sur Ajouter aux favoris pour l'ajouter à cet emplacement.

27

Nouveautés sur le portail cartographique

Télécharger des couches d'information **membres seulement**

The screenshot shows the ArcGIS Content page for the group 'UQAC CONSOREM MEMBRES'. The table below lists the available layers:

Titre	Modifié	Propriétaire	Nombre de vues
Carte géologique de l'Abitibi	20 nov. 2018	UQAC.consoрем.mlamba	1,4K
Cible d'exploration	14 nov. 2018	UQAC.consoрем.mlamba	1
Cible d'exploration	14 nov. 2018	UQAC.consoрем.mlamba	155
Cible d'exploration régionale	14 nov. 2018	UQAC.consoрем.mlamba	1
Cible d'exploration régionale	14 nov. 2018	UQAC.consoрем.mlamba	157
Potentiel porphyres Cu-Au	14 nov. 2018	UQAC.consoрем.mlamba	155
Potentiel porphyres Cu-Au	14 nov. 2018	UQAC.consoрем.mlamba	1
Portail des livrables du CONSOREM	21 sept. 2018	UQAC.consoрем.mlamba	992
cible_OC_Porphyrès_Cu_Au_critere22	21 sept. 2018	UQAC.consoрем.mlamba	2

Nouveautés sur le portail cartographique

Télécharger des couches d'information **membres seulement**

This screenshot is identical to the one above, showing the same list of layers. In this view, the download icon (a downward-pointing arrow) for the 'Potentiel porphyres Cu-Au' layer is highlighted with a red box, indicating that this feature is available to members.

Nouveautés sur le portail cartographique

Télécharger des couches d'information **membres seulement**

The screenshot shows the ArcGIS portal interface with the following elements:

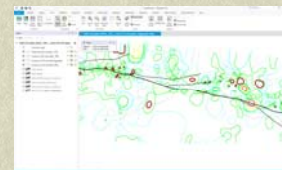
- Browser address bar: <https://uqas.maps.arcgis.com/home/content.html?start=1&view=table&sortOrder=desc&sortField=m>
- Page title: Contenu
- Navigation tabs: Mes favoris, Mes groupes, Mon organisation, Atlas dynamique
- Search bar: Rechercher dans mes groupes
- Group selection: UQAC CONSOREM MEMBRES
- Table of layers:

Titre	Modifié	Propriétaire	Nombre de vues
Carte géologique de l'Abitibi	20 nov. 2018	UQAC.consorem.mlamba	1,4K
Cible d'exploration	14 nov. 2018	UQAC.consorem.mlamba	1
Cible d'exploration	14 nov. 2018	UQAC.consorem.mlamba	155
Cible d'exploration régionale	14 nov. 2018	UQAC.consorem.mlamba	1
Cible d'exploration régionale	14 nov. 2018	UQAC.consorem.mlamba	157
Potentiel porphyres Cu-Au	14 nov. 2018	UQAC.consorem.mlamba	155
Potentiel porphyres Cu-Au	14 nov. 2018	UQAC.consorem.mlamba	1
Portail des livrables du CONSOREM	21 sept. 2018	UQAC.consorem.mlamba	992
cible_OC_Porphyrès_Cu_Au_critere21	21 sept. 2018	UQAC.consorem.mlamba	2
- Left sidebar: Type d'attribut (Cartes, Couches, Scènes, Apps, Outils, Fichiers), Date de modification, Date de création, Balises, Partagé.
- Bottom left: 30

À venir...

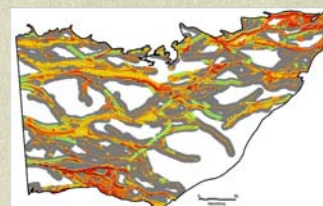
2003-03

Modélisation des paléocontraintes et des paléopressions le long de la Faille Porcupine-Destor



2015-07 - Or orogénique en Abitibi
Intégration des projets CONSOREM

- Carte de favorabilité aurifère
- Couches intermédiaires utilisées



2003-07 - Structure des cratons et champs de kimberlites
- Tomographie sismique à différentes profondeurs

31

consorem.ca

Commentaires et suggestions

32

melanie.lambert@uqac.ca

consorem.ca