



**consorem**  
CONSORTIUM DE RECHERCHE EN EXPLORATION MINÉRALE



**24<sup>e</sup> Forum  
Technologique  
CONSOREM**

**Mot d'ouverture**

Benoit Lafrance  
13 mai 2026



**GOLD FIELDS**



PLUS DE  
**25 ANS**  
DE RECHERCHE  
ET TRANSFERT

# Le CONSOREM

- Une *synergie* créée entre entreprises d'exploration, universités et gouvernements;
- Une équipe de *chercheurs dédiés* à la réalisation de la *programmation annuelle coconstruite et sélectionnée par les membres* (6 à 8 projets par année);
- *Recherche appliquée, précompétitive et collaborative* répondant directement aux besoins de l'industrie;
- Des *activités de transfert* de connaissances, de la recherche universitaire vers l'industrie, pour la formation de personnel hautement qualifié.



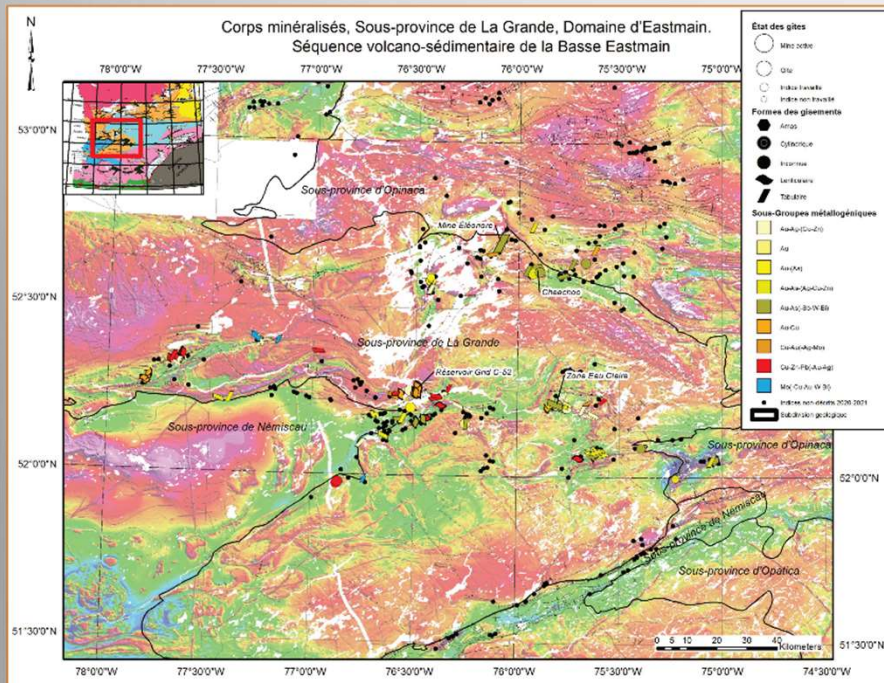
Contribuer au succès de  
l'exploration minérale au Québec



# Résultats de projets maintenant disponibles

## Outils de ciblage : *Territoires*

Synthèse métallogénique, métamorphique et géochronologique, Eeyou Istchee Baie-James (projets 2020-03, 2021-03)



Synthèse régionale d'Eeyou Istchee Baie-James : Rapport A - Base de données et caractérisation des minéralisations

Jérôme Lavoie, ing., M. Sc. A.  
Sylvain Trépanier, géo., M. Sc. A.  
Jean Goutier, géo., M. Sc.  
Mélanie Lambert, ing., M. Sc. A.

Projet 2020/21-03



Synthèse régionale d'Eeyou Istchee Baie-James : Rapport B - Géochronologie

Jérôme Lavoie, ing., M. Sc. A.  
Sylvain Trépanier, géo., M. Sc. A.  
Jean Goutier, géo., M. Sc.  
Mélanie Lambert, ing., M. Sc. A.

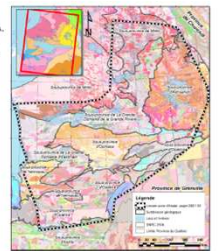


Projets 2020/21-03



Synthèse régionale d'Eeyou Istchee Baie-James : Rapport D - Métallogénie et intégration

Jérôme Lavoie, ing., M. Sc. A.  
Sylvain Trépanier, géo., M. Sc. A.  
Jean Goutier, géo., M. Sc.  
Mélanie Lambert, ing., M. Sc. A.



Projets 2020/21-03

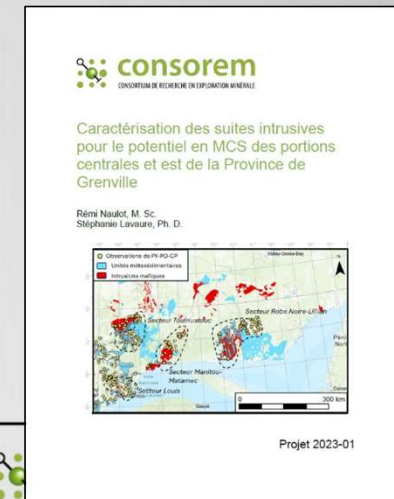
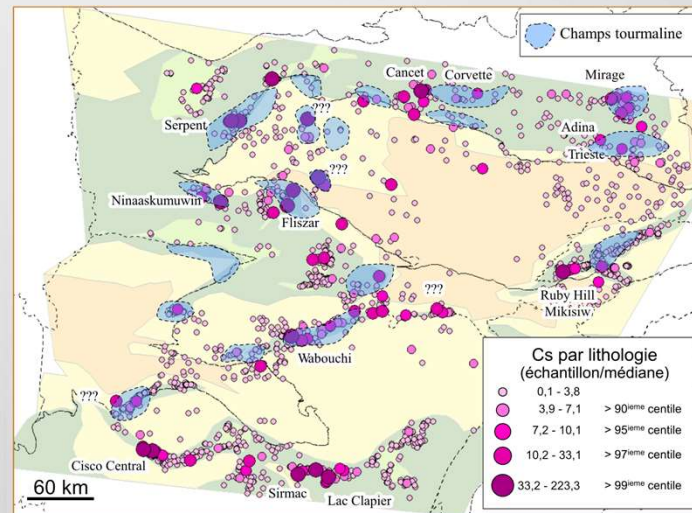
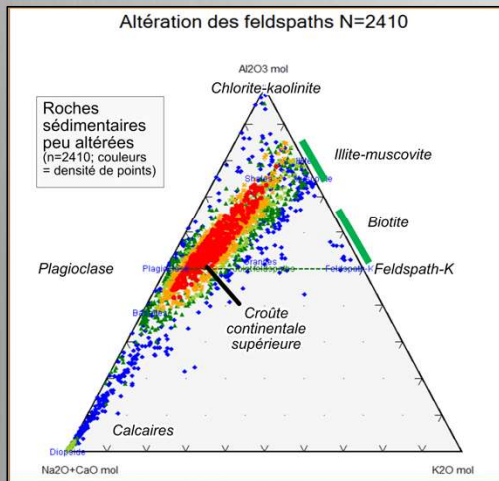
PLUS DE  
**25 ANS**  
DE RECHERCHE  
ET TRANSFERT

# Résultats de projets maintenant disponibles

PLUS DE  
**25 ANS**  
DE RECHERCHE  
ET TRANSFERT

## RAPPORTS SCIENTIFIQUES

Année	NoProjet	Description	Auteur(es)
2024	2023-07	Traitement de la géochimie des roches sédimentaires	Sylvain Trépanier
2024	2023-06	Optimisation de l'utilisation du pXRF pour la lithogéochimie	Stéphanie Lavaure
2024	2023-02	Le lithium au Québec : potentiel minéral et outils d'exploration - Phase 1	Morgane Gigoux, Silvain Rafini
2024	2023-01	Caractérisation des suites intrusives pour le potentiel en MCS des portions centrales et est de la Province de Grenville	Stéphanie Lavaure, Rémi Nault



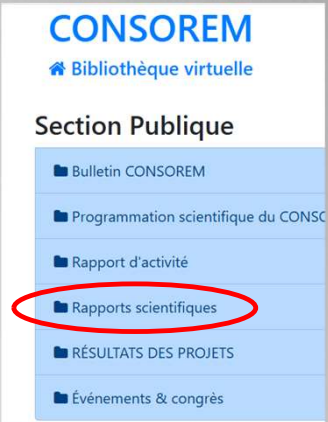
# 1) Bibliothèque virtuelle du CONSOREM

<https://consorem.uqac.ca/bibliotheque-virtuelle/>

Possibilité de visionner les dernières éditions du Forum technologique CONSOREM et du Forum CONSOREM-UQAM



Une mine d'informations!



# 2) Documents EXAMINE du SIGEOM

<https://sigeom.mines.gouv.qc.ca/>



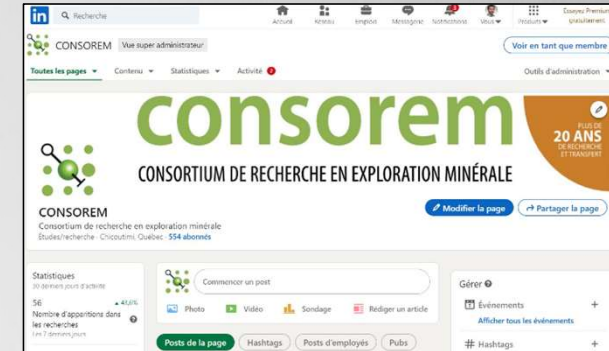
RAPPORTS SCIENTIFIQUES

Année	NoProjet	Description
2024	2023-00	Optimisation de l'utilisation du pXRF pour la lithogéochimie
2024	2023-02	Le lithium au Québec : potentiel minéral et outils d'exploration -
2023	2023-01	Caractérisation des suites intrusives pour le potentiel en MCS de la Province de Grenville
2023	2022-02	Valorisation des données de susceptibilité magnétique en exploration approche 3D
2023	2022-01	Guide d'utilisation de l'environnement secondaire pour l'exploration
2022	2021-05	Minéralisations de type skarn à cuivre-or (Cu-Au) en contexte volcanique
2022	2021-02	Valorisation des données de susceptibilité magnétique en exploration
2022	2020/21-03	Synthèse métallogénique, métamorphique, géochronologique et géochimique des Baie-James Phases 1 et 2 - Rapport B
2022	2020/21-03	Synthèse métallogénique, métamorphique, géochronologique et géochimique des Baie-James Phases 1 et 2 - Rapport A
2022	2020/21-03	Synthèse métallogénique, métamorphique, géochronologique et géochimique des Baie-James Phases 1 et 2 - Rapport D

PLUS DE  
**25 ANS**  
DE RECHERCHE  
ET TRANSFERT

# Nouveaux rapports disponibles dans les prochaines semaines

# projet	Titre	Auteur(s)
2024-02	Le lithium au Québec : Potentiel minéral et outils d'exploration – Phase 2	Morgane Gigoux, Silvain Rafini et Aurélien Eglinger
2024-05	Reconnaissance des failles synvolcaniques de décharge hydrothermale et de leur fertilité	Philippe Robidoux
2024-07	Calculs normatifs, diagrammes et indices géochimiques à partir des analyses multiéléments ICP-ES ou ICP-MS à extraction 4 acides et aqua regia	Sylvain Trépanier et Édouard Côté-Lavoie
2024-08	Classification géochimique systématique des intrusions felsiques à intermédiaires sur le territoire d'Eeyou Istchee Baie-James	David Corrigan et Sylvain Trépanier



Suivez-nous  
sur notre page  
LinkedIn



PLUS DE  
**25 ANS**  
DE RECHERCHE  
ET TRANSFERT

Contactez-  
nous pour  
devenir  
membre!

# Devenir membre du CONSOREM

## Principaux avantages d'être membre du CONSOREM

- Accès aux discussions et aux décisions concernant la recherche et au partage de connaissances au sein d'un groupe de spécialistes académiques et de l'industrie
- Accès à notre base de données à références spatiales et à l'ensemble des résultats de plus de 200 projets de recherche
- Confidentialité d'une année réservée aux membres sur les nouveaux résultats



Comité de  
gestion  
scientifique,  
2025

# Devenir membre du CONSOREM

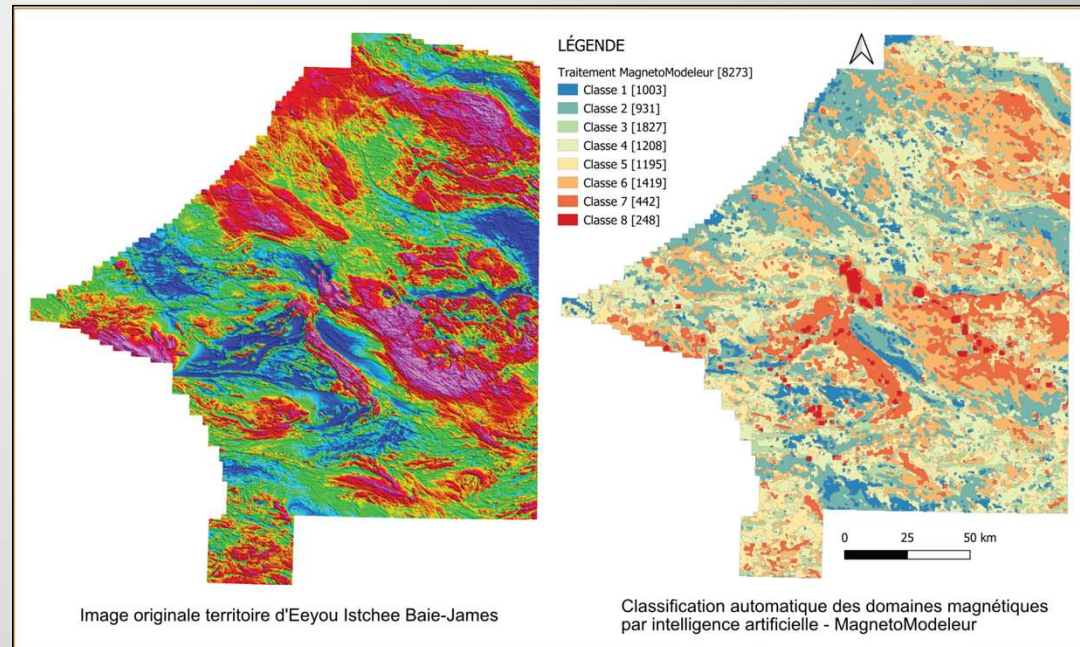
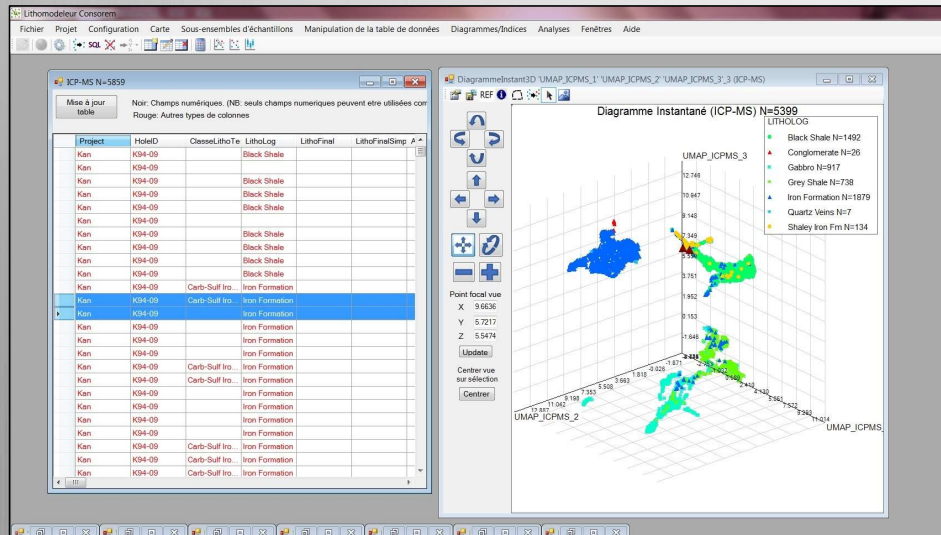
## Principaux avantages d'être membre du CONSOREM

- Accès à des logiciels propriétaires tel que LithoModeleur et MagnetoModeleur

**LithoModeleur** : traitement de la géochimie des roches et de l'environnement secondaire

**MagnetoModeleur** : traitement automatisé par IA des levés magnétométriques

PLUS DE  
**25 ANS**  
DE RECHERCHE  
ET TRANSFERT



PLUS DE  
**25 ANS**  
DE RECHERCHE  
ET TRANSFERT

# Devenir membre du CONSOREM

## Principaux avantages d'être membre du CONSOREM

- Offre de 7-8 ateliers de formation en ligne chaque année
- Plus de 20 heures de formation continue accessible à l'ensemble de votre équipe technique
- Rejoint de 350-500 participants par année !

The screenshot shows a video player interface with a search bar, a list of video contents on the left, and a main video area displaying a slide. The slide title is 'L'or orogénique : introduction' and the subtitle is 'Les districts d'or orogénique dans le monde'. It features a world map with various regions highlighted in different colors, representing orogenic gold districts. The video player controls at the bottom show a progress bar at 8:11.

#	Ateliers 2025-2026	Donné par	Date	# participants	# organisations
1	Géochimie des roches sédimentaires en exploration	Sylvain Trépanier	3 décembre 2025	34	8
2	Hydrothermalisme et failles synvolcaniques	Philippe Robidoux	7 janvier 2026	44	10
3	Formation et exploration des gîtes aurifères orogéniques au Québec	Silvain Rafini	27 janvier 2026	60	11
4	Utilisation de la géochimie aqua regia 4 acides	Sylvain Trépanier	3 février 2026	39	10
5	Analyse des veines hydrothermales en contexte de minéralisations aurifères orogéniques (« gîtes filoniens »)	Silvain Rafini	18 février 2026	50	12
6	Les bassins métasédimentaires archéens d'Abitibi	Lucille Daver	10 mars 2026	46	10
7	Utilisation des teneurs de Ni-Cu-Co à 100 % sulfures dans l'exploration des gîtes magmatiques de Ni-Cu-Co (nouveau)	Sarah Dare	20 mai 2026		

Contactez-nous pour devenir membre!



# 24<sup>e</sup> Forum Technologique CONSOREM

13 mai 2026 à 9h  
Noranda Hôtel et Spa, Rouyn Noranda  
et webdiffusion simultanée

Inscription en ligne

**Explo**  
Abitibi

## Session avant-midi

- 9h00** Mot d'ouverture  
Benoit Lafrance, CONSOREM-UQAC
- 9h10** Survol de la recherche de l'IGC sur le gisement aurifère Windfall et la ceinture d'Urban-Barry  
Jean-Luc Pilote, Commission géologique du Canada
- 9h40** Décrypter la chromite, le dernier témoin des minéralisations en Ni-Cu-EGP du complexe ultramafique de Grasset  
Killian Milier, UQAM
- 10h10** SOQUEM - 60 ans d'exploration au Québec  
Gabrielle Rochefort, SOQUEM
- 10h40** PAUSE CAFÉ
- 11h10** Lac Ménarik : nouveau regard géologique et implications pour l'exploration  
Ludovic Bigot, Harfang Exploration Inc.
- 11h40** Sulfure massif volcanogène aurifère au faciès des amphibolites, exemple de la Mine Eastmain  
Jonathan Marleau, Dahrouge Geological Consulting Ltd.

## Session après-midi

- 14h00** Vers une vision systémique de la géochimie d'exploration : les leçons de la caractérisation environnementale dans le cas du dépôt de graphite-sulfures du Lac Knife  
Réjean Girard, IOS Géosciences
- 14h30** Contexte structural et chronologique des pegmatites LCT du projet Shaakishiuwaanaan (Eeyou Istchee Baie-James, Québec)  
Neila Meriem Seray, UQAT
- 15h00** PAUSE CAFÉ
- 15h30** Or orogénique dans les formations de fer à carbonates et filons couches de gabbros du projet Kan / Willbob dans la Fosse du Labrador  
Sylvain Trépanier, CONSOREM - Exploration Midland
- 16h00** Mot de clôture  
Benoit Lafrance, CONSOREM-UQAC

 **consorem**  
CONSORTIUM DE RECHERCHE EN EXPLORATION MINÉRALE



# 24<sup>e</sup> Forum Technologique CONSOREM

En présence et en  
webdiffusion simultanée

## Bon Forum !

**Explo**  
Abitibi